

# Servizio Comunale di Protezione Civile



[NUOVO GEOPORTALE CARTOGRAFICO: Consulta il piano comunale di protezione civile, i bollettini di allerta meteo e comportamenti in caso di emergenza \(link\)](#)

Il Sindaco è la prima autorità di protezione civile nel comune ed ha la responsabilità di vigilare e affrontare con gli uomini e le risorse di cui dispone i primi momenti di difficoltà o le situazioni molto localizzate.

Nel caso in cui il Comune non riesca ad affrontare da solo l'emergenza, intervengono la Regione, la Prefettura e, per le situazioni più gravi, la Protezione civile nazionale.

In questo caso la responsabilità viene assunta dal Presidente del Consiglio dei ministri che opera attraverso il Dipartimento della Protezione civile.

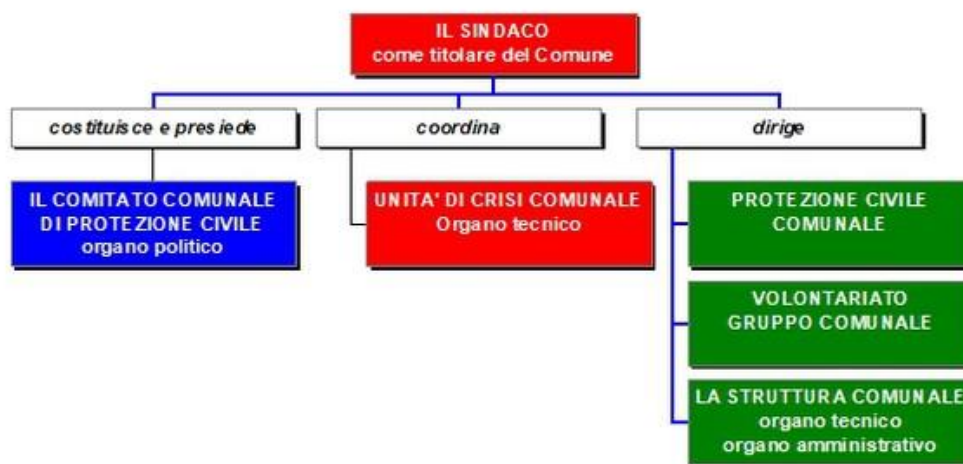
Presso l'Amministrazione Comunale è istituito il Servizio Comunale di Protezione Civile, con il compito di dare attuazione alle leggi nazionali e regionali in materia di protezione civile ed ai regolamenti comunali in materia, nonché di svolgere e favorire iniziative che perseguano finalità di prevenzione, previsione, gestione dell'emergenza e ricostruzione.

Il Servizio Comunale di Protezione Civile è presieduto dal Sindaco ed ha sede istituzionale presso il Municipio in Piazza Municipio n°3.

È l'organo a carattere permanente di cui si avvale il Sindaco, per l'esercizio delle sue funzioni di "Autorità" di Protezione Civile.

Il Sindaco, per adempiere alle proprie funzioni, deve innanzitutto avvalersi del **Centro Operativo Comunale (C.O.C.)**,

Il ruolo del Sindaco all'interno della struttura comunale di Protezione Civile si può infine riassumere mediante lo schema riportato nella figura seguente.



[Il Servizio Comunale di Protezione Civile è organicamente inserito nel Comando di Polizia Locale](#)

### **Responsabile del Servizio Comunale di Protezione Civile**

Comandante Polizia Locale

#### **Sede:**

Piazza Municipio n° 2

Tel 011 9084060 – cell 3355654043

Fax 011 9048763

e-mail: [poliziamunicipale@comune.bruino.to.it](mailto:poliziamunicipale@comune.bruino.to.it)

pec: [polizialocale.bruino.to@legalmail.it](mailto:polizialocale.bruino.to@legalmail.it)

#### **Funzioni**

Il Servizio Comunale di Protezione Civile ha il compito di:

- svolgere attività di previsione;
- aggiornare il Piano Comunale;
- mantenere i collegamenti con i comuni appartenenti allo stesso C.O.M.
- mantenere il collegamento con gli Uffici di Protezione Civile della Prefettura, della Regione Piemonte e della Provincia di Torino;

- tenere aggiornato l'elenco delle associazioni di volontariato di Protezione Civile;
- organizzare la Sala Operativa;
- coordinare e gestire il Gruppo Comunale Volontari di Protezione Civile;
- programmare e gestire esercitazioni di Protezione Civile.

## **Servizi**

### **Organi e strutture del Servizio Comunale di Protezione Civile**

#### **C.O.M.**

Il C.O.M. (Centro Operativo Misto) è un organo collegiale intercomunale, ed è costituito in forma provvisoria per il tempo dell'emergenza. viene convocato (in caso di particolare gravità) dal Prefetto, quando l'evento calamitoso richiede l'esigenza di un coordinamento decentrato degli interventi di soccorso.

Il C.O.M. opera alle dirette dipendenze del Prefetto, per il tramite della Sala Operativa Regionale e/o Provinciale.

### **Comitato Comunale di Protezione Civile**

È il massimo organo di coordinamento delle attività di Protezione Civile a livello comunale con funzioni propositive e consultive di carattere tecnico – pratico, di cui si avvale il Sindaco per l'espletamento delle sue attribuzioni nelle attività di previsione e negli interventi di prevenzione dei rischi, nell'adozione di tutti i provvedimenti necessari ad assicurare i primi soccorsi in caso di eventi calamitosi in ambito comunale e per l'adozione del Piano Comunale di Emergenza.

Il Comitato Comunale di Protezione Civile è presieduto dal Sindaco nella sua qualità di Autorità locale di protezione civile o, in sua vece, ed è composto dai seguenti referenti:

- Sindaco
- Segretario Comunale
- Giunta Comunale;
- Responsabile Servizio Protezione Civile.

E' facoltà del Presidente e/o Sindaco chiamare, di volta in volta, a partecipare ai lavori del Comitato, in qualità di membri aggiuntivi, i rappresentanti di enti, organismi istituzionali, gruppi ed associazioni di volontari ed ogni altra figura che venga ritenuta idonea, in relazione agli argomenti da trattare.

Il Sindaco, per lo studio di problemi specifici o per l'espletamento dei compiti assegnati al Comune, può costituire, di volta in volta, gruppi di lavoro ristretti, composti da componenti del Comitato stesso, che possono essere integrati a seconda delle necessità, da componenti esperti esterni al Comitato stesso.

## **Unità di Crisi Comunale**

È l'organo di coordinamento tecnico di cui si avvale il Sindaco per la direzione unitaria ed il coordinamento dei servizi di soccorso alla popolazione colpita.

Si costituisce, su convocazione del Sindaco e per il tramite dell'Ufficio Comunale di Protezione Civile, presso la Sala Operativa del C.O.C.

È strutturata secondo le cosiddette "funzioni di supporto comunali" in modo da poter raggiungere due distinti obiettivi, e cioè di individuare, in emergenza, dei Responsabili per ogni Funzione che ne coordinino gli interventi all'interno della Sala Operativa, e di garantire, in situazione ordinaria, il continuo aggiornamento dei dati e delle procedure del Piano Comunale di Protezione Civile.

L'Unità di Crisi Comunale, strutturata per funzioni di supporto, è presieduta dal Sindaco o suo delegato ed è composta da:

- Responsabile del Servizio Protezione Civile;
- Dirigente del servizio tecnico o suo delegato;
- assegnatari delle funzioni di supporto come individuate e definite nel Piano Comunale di Protezione Civile.

E' facoltà del Presidente dell'Unità di Crisi, inoltre, chiamare a partecipare ai lavori della stessa, membri aggiuntivi in grado di fornire contributi specialistici. Le funzioni di supporto sono attribuite dalla Giunta Comunale con apposita deliberazione.

## **Gruppo Comunale Volontari di Protezione Civile**

Presso il Comune di Bruino Orbassano è formalmente istituito il Gruppo Comunale Volontari di Protezione Civile, di seguito denominato in breve "Gruppo". Il Gruppo Comunale Volontari di Protezione civile è parte del Sistema comunale di Protezione ed i suoi volontari prestano, col solo fine della solidarietà umana, la loro opera nell'ambito della protezione civile, senza fini di lucro o vantaggi personali, in attività di previsione, prevenzione, soccorso e superamento dell'emergenza, in supporto alla Civica Amministrazione.

Opera infatti alle dirette dipendenze dell'Amministrazione Comunale, coordinato dalla Polizia Locale, che ne cura il loro arruolamento, la formazione ed il coordinamento. Oltre alla normative nazionali, regionali e provinciali inerenti al volontariato, il Gruppo opera in forza del "Regolamento del Gruppo Comunale Volontari di Protezione Civile".

I principali compiti dei volontari di Protezione Civile negli scenari di rischio ipotizzati sul territorio comunale, possono essere riassunti in attività di:

- monitoraggio corsi d'acqua ed aree soggette a dissesti geomorfologici;
- allertamento della popolazione;
- collaborazione nell'allestimento e nella gestione delle strutture di ricovero;
- assistenza alla popolazione evacuata;

- distribuzione di generi alimentari o di prima necessità;
- rimozione di macerie;
- reperimento di materiali, mezzi ed attrezzature;

Inoltre, a livello locale, la Protezione Civile collabora con l'Amministrazione Comunale anche in occasione di ricorrenze e manifestazioni di vario genere, qualora, per il numero elevato di pubblico o per altre valutazioni dei settori comunali responsabili dell'evento, se ne ravvisi la necessità.

### **Comitato di Coordinamento Comunale del Volontariato**

Nel caso in cui siano presenti sul territorio più Associazioni, Gruppi organizzati e/o Enti che richiedano di operare nell'ambito della Protezione Civile, queste saranno iscritte nell'Albo Comunale del Volontariato di Protezione Civile. Successivamente, con provvedimento del Sindaco verrà istituito il Comitato di coordinamento Comunale del Volontariato, organo che raccoglie e coordina tutte le predette associazioni e/o enti e che conseguentemente parteciperà alle scelte comunali di promozione e sviluppo di Protezione Civile.

Il Comitato di Coordinamento Comunale del Volontariato è composto da:

- Sindaco o Assessore delegato alla Protezione Civile, che lo presiede;
- un rappresentante del 118;
- Responsabile del Servizio comunale di Protezione Civile;
- un rappresentante di ogni associazione di volontariato di Protezione Civile operante sul territorio comunale.

### **Le forze ausiliarie: il volontariato**

Il Volontariato costituisce sempre una componente essenziale e di ausilio all'organizzazione locale dei servizi di Protezione Civile.

La partecipazione dei cittadini all'attività di Protezione Civile può essere assicurata:

- in forma di volontariato singolo
- aderendo ad associazioni di volontariato
- come gruppi comunali di Protezione Civile. I volontari, operano, in emergenza ed in tempo di pace alle dirette dipendenze del Comune.

---

### **Compiti**

In generale le attività della Protezione Civile riguardano:

**Previsione:** analisi delle cause che possono determinare fenomeni calamitosi; individuazione dei rischi, mappe di rischio.

**Prevenzione:** attività atta a ridurre al minimo o eliminare la possibilità che si verifichino danni in caso di calamità.

**Soccorso:** interventi diretti a favorire l'assistenza alle popolazioni colpite da eventi calamitosi.

**Superamento dell'emergenza:** attività volte a rimuovere gli ostacoli alla ripresa delle normali condizioni di vita (questa attività non deve essere confusa con la ricostruzione, che non è competenza della Protezione Civile).

Attività espletate tramite il Servizio Comunale di Protezione Civile, che contribuisce altresì a:

- favorire la formazione e l'aggiornamento costante, l'applicazione della pianificazione nazionale, regionale e comunale in materia di Protezione Civile;
- coadiuvare il Sindaco, nella sua veste di autorità comunale di Protezione Civile, nelle diverse attività legate alla prevenzione, previsione e gestione dell'emergenza.

---

## **Mappa dei rischi**

L'analisi territoriale, gli scenari di rischio e le ipotesi di calamità sono dettagliatamente indicati nel Piano Comunale di Protezione Civile.